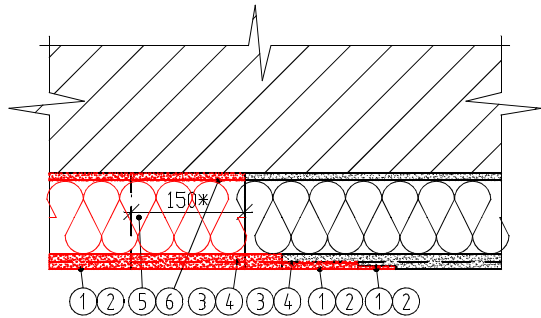




DETAIL "A"

DETAIL ÚPRAVY VÝMĚNY POŠKOZENÉHO ZATEPLENÍ V NÁVAZNOSTI NA STÁVAJÍCÍ ZATEPLENÉ PLOCHY (ZPRACOVÁNO DLE TECHNOLOGICKÉHO POSTUPU FY ČESKÝ CAPAROL S.R.O.



DOPLNĚNÍ CELÉHO STÁV. VNĚJŠÍHO SOUVRSTVÍ
ODSTRANĚNÍ STÁV. ZÁKLADNÍ VRSTVY AŽ NA VÝZTUŽNOU
TKANINU, BEZ POŠKOZENÍ TKANINY

ZATEPLENÍ – SYSTÉM CAPATECT

- ① SILIKONOVÁ PROBARVENÁ OMÍTKOVINA CARBOPOR REIBPUTZ ZRNITOST 2 mm
- ② PENETRACE CAPATECT (PIGMENTOVÝ ZÁKLADNÍ NÁTĚR
- ③ ARMOVACÍ TMEL CAPATECT 186 M
- ④ VÝZTUŽNÁ TKANINA CAPATECT
- ⑤ FASÁDNÍ DESKY – POLYSTYREN EPS F/MINERÁLNÍ VATA
- ⑥ LEPÍCÍ TMEL CAPATECT TOP FIX KLEBER

DŮKLADNÉ OMYTÍ A ODMAŠTĚNÍ PODKLADU TLAKOVOU VODOU A JEHO PENETRACE
(*) – NOVÉ TEPELNĚ IZOLAČNÍ DESKY VSADIT DO STÁVAJÍCÍHO ZATEPLENÍ TZV.

“ZAZUBOVÁNÍM” – PŘESAHI MIN 150 mm.

PŘI VÝMĚNĚ ZATEPLENÍ NUTNO PROVÉZT A DODRŽET NÁVAZNOSTI NA ZÁKLADNÍ
VRSTVU ZATEPLENÍ FASÁDY (PŘESAHY TTANINY 100 mm ATD.) VIZ. TECHNOLOGICKÝ
POSTUP FY ČESKÝ CAPAROL S.R.O. PRO SANACI FASÁD ETICS DLE PODMÍNEK PRO
UZNÁNÍ GARANCE V RÁMCÍ PROGRAMU CCC (CAPAROL CLEAN CONCEPT).

POZNÁMKY:

ROZSAH POŠKOZENÍ FASÁDY SE PŘEVÁŽNĚ VYSKYTUJE VE VYZNAČENÉ PLOŠE,
V TÉTO PLOŠE BUDE TAKÉ PROVEDENO ČISTĚNÍ A NÁTĚR FASÁDY KE SJEDNOCENÍ VZHLEDU PO
PROVEDENÍ VŠECH NUTNÝCH OPRAV. OSTATNÍ PLOCHA FASÁDY BUDE V RÁMCÍ REKONSTRUKCE
ZKONTROLOVÁNA A PŘÍPADNĚ PO DOHODĚ S INVESTOREM TAKÉ OPRAVENA.
ZOBRAZENÉ DIMENZE JSOU PŘEVZATY Z PŘEDCHOZÍCH PROJEKTOVÝCH DOKUMENTACÍ A NEBYLY
OVĚŘENY. ZPRAZOVATEL DOKUMENTACE NEZODPOVÍDÁ ZA JEJICH SPRÁVNOST.
TATO PROJEKTOVÁ DOKUMENTACE JE VYPRACOVÁNA PRO ÚČELY VYPRACOVÁNÍ ROZPOČTU,
ZÁDÁNÍ VÝBĚROVÉHO ŘÍZENÍ A NENAHRAZUJE DOKUMENTACI PRO PROVÁDĚNÍ STAVBY!

STAVEBNÍK:	VYPRACOVAL:	KONTROLOVAL:	 STAVEBNÍ BYTOVÉ DRUŽSTVO HAVÍŘOV	
SVJ DRUŽSTEVNICKÁ	Ing. F. GABRYSZ	Ing. M. SZLAUER		
1128-1133				
KATASTRÁLNÍ ÚZEMÍ: BLUDOVICE , POZEMEK PARC. Č. 387				
NÁZEV VÝKRESU:			STUPEŇ	DPS
D.1.1.3-1 POHLED A DETAIL OPRAVY FASÁDY			MĚŘÍTKO	1:300
			REVIZE	0
			DATUM	05/2026
			FORMÁT	2xA4(A3)
NÁZEV STAVBY: OPRAVA FASÁDY BYTOVÉHO DOMU NA UL. DRUŽSTEVNICKÁ 14-24, HAVÍŘOV - PODLEŠÍ			ARCHIVNÍ ČÍSLO VÝKRESU 3SBD26-03-D.1.1.3-1	